



# ARCHE

120 m<sup>2</sup>

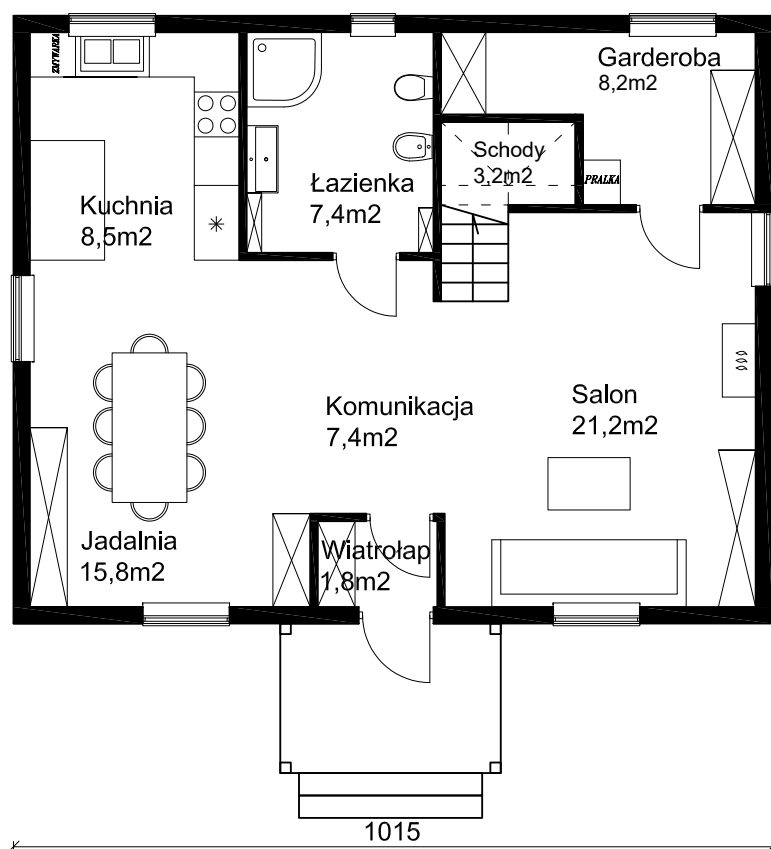
Klasyczny dom drewniany zapewniający komfortowe warunki mieszkańcom. Parter zaplanowano jako dużą strefę dzienną, poddasze zaś to typowa strefa nocna.



## PODSTAWOWE INFORMACJE

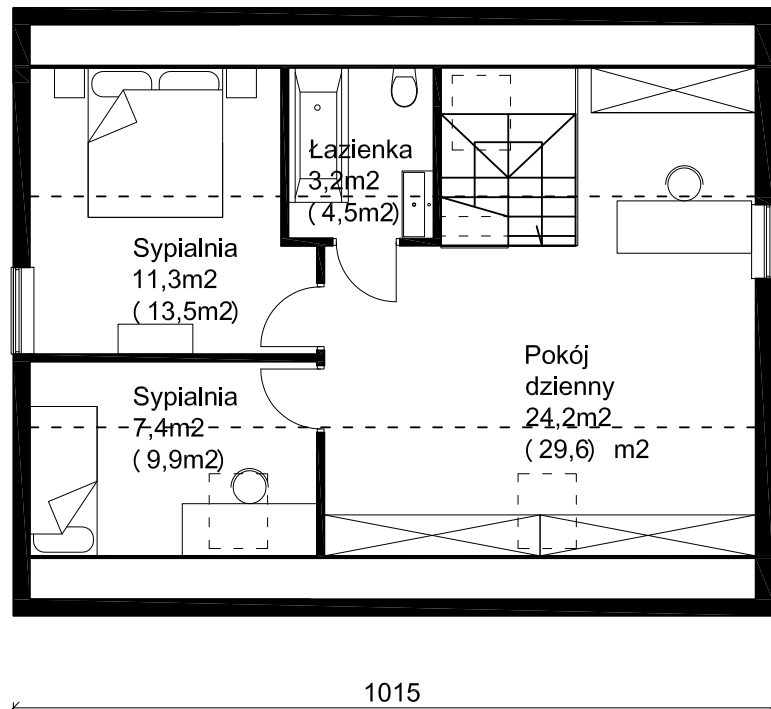
|                        |                           |
|------------------------|---------------------------|
| Powierzchnia użytkowa: | <b>120 m<sup>2</sup></b>  |
| Powierzchnia zabudowy: | <b>82,5 m<sup>2</sup></b> |
| Powierzchnia dachu:    | <b>145 m<sup>2</sup></b>  |
| Stan surowy zamknięty: | <b>218 000 zł</b>         |
| Stan deweloperski:     | <b>286 000 zł</b>         |

Wszystkie ceny zawierają podatek VAT 8%. Podane ceny są orientacyjne i nie stanowią oferty handlowej w rozumieniu przepisów prawa cywilnego. Zapraszamy do negocjacji i zawierania umowy.



### Parter 73,5 m<sup>2</sup>

|             |                     |
|-------------|---------------------|
| Garderoba   | 8,2 m <sup>2</sup>  |
| Łazienka    | 7,4 m <sup>2</sup>  |
| Kuchnia     | 8,5 m <sup>2</sup>  |
| Jadalnia    | 15,8 m <sup>2</sup> |
| Salon       | 21,2 m <sup>2</sup> |
| Komunikacja | 7,4 m <sup>2</sup>  |
| Wiatrołap   | 1,8 m <sup>2</sup>  |
| Schody      | 3,2 m <sup>2</sup>  |



### Piętro 46,1 m<sup>2</sup>

|           |                     |
|-----------|---------------------|
| Sypialnia | 11,3 m <sup>2</sup> |
| Łazienka  | 3,2 m <sup>2</sup>  |
| Sypialnia | 7,4 m <sup>2</sup>  |
| Pokój     | 24,2 m <sup>2</sup> |