



HELIOS

94 m²

Parterowy dom zaprojektowany na planie prostokąta. Dzięki swojej prostej bryle jest ekonomiczny w budowie i użytkowaniu. Duży, dobrze doświetlony salon łączy się bezpośrednio z przestronną kuchnią. Sypialnie znajdują się z dala od strefy dziennej, zapewniając domownikom komfortowe warunki wypoczynku.

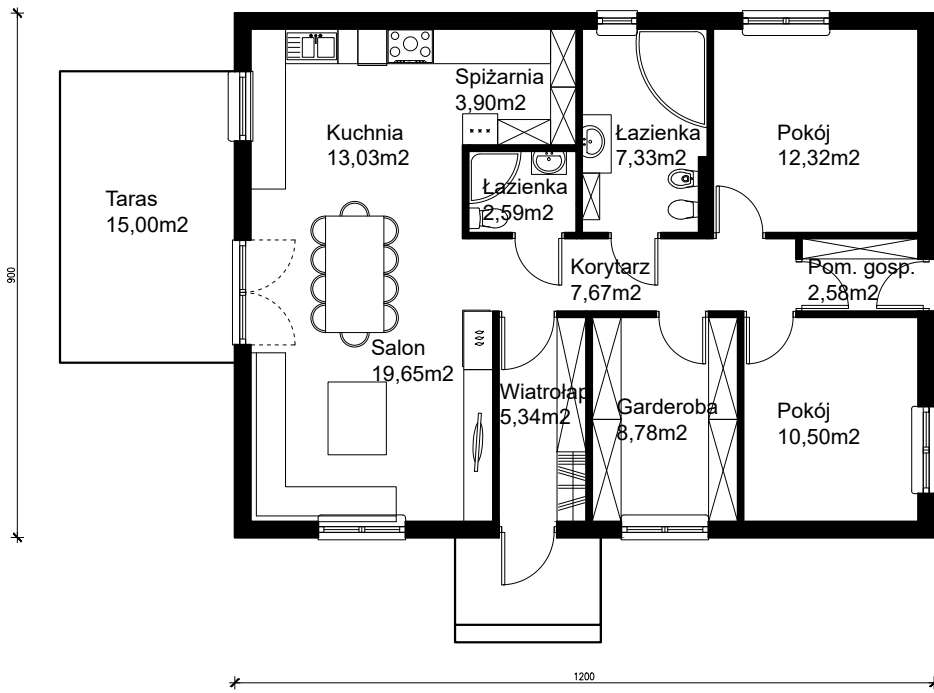


PODSTAWOWE INFORMACJE

Powierzchnia użytkowa:	94 m²
Powierzchnia zabudowy:	108 m²
Powierzchnia dachu:	155 m²
Stan surowy zamknięty:	195 000 zł
Stan deweloperski:	248 000 zł

Wszystkie ceny zawierają podatek VAT 8%. Podane ceny są orientacyjne i nie stanowią oferty handlowej w rozumieniu przepisów prawa cywilnego. Zapraszamy do negocjacji i zawierania umowy.





Parter 94 m²

Wiatrołap	5,34 m ²
Korytarz	7,67 m ²
Łazienka	2,59 m ²
Łazienka	7,33 m ²
Spizarnia	3,9 m ²
Kuchnia	13,03 m ²
Salon	19,65 m ²
Pokój	10,5 m ²
Pokój	12,32 m ²
Pom. gosp.	2,58 m ²
Garderoba	8,78 m ²