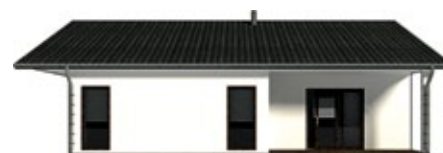




GRACJA

110 m²

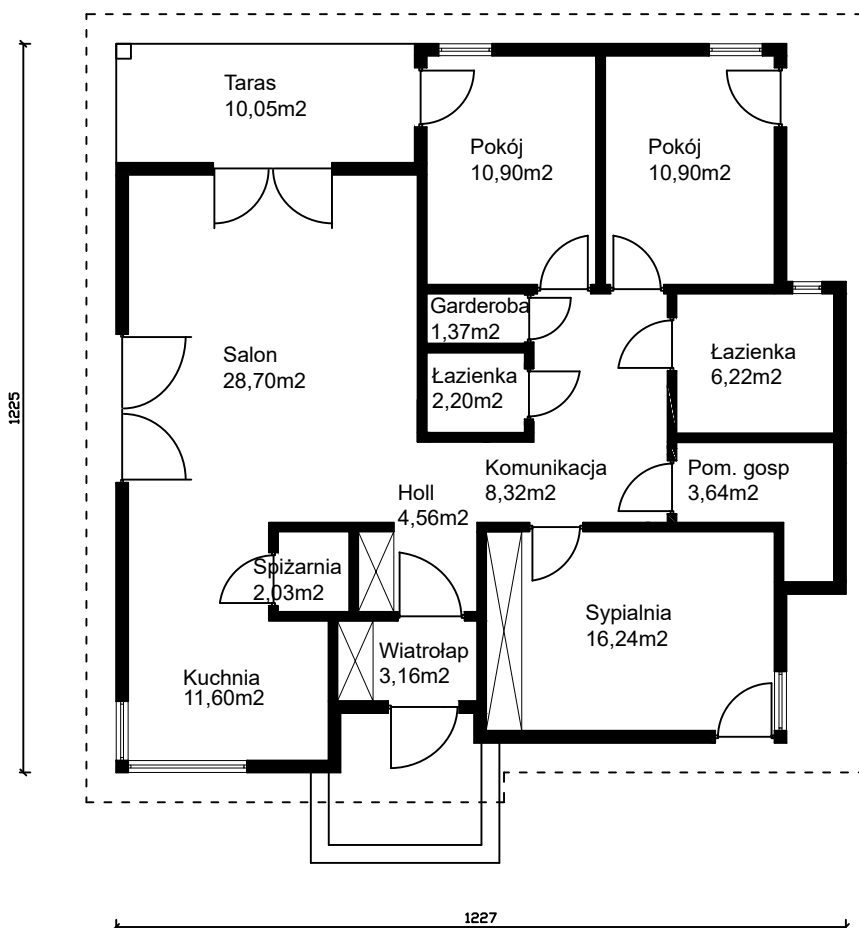
Wyjątkowy projekt domu parterowego o ciekawym układzie, dostosowany do potrzeb całej rodziny. Strefę dzienną stanowi przestronny salon z otwartą i dobrze doświetloną kuchnią. W strefie nocnej przewidziano trzy komfortowe sypialnie, każda z niezależnym wyjściem na zewnątrz.



PODSTAWOWE INFORMACJE

Powierzchnia użytkowa:	110 m²
Powierzchnia zabudowy:	139 m²
Powierzchnia dachu:	180 m²
Stan surowy zamknięty:	240 000 zł
Stan deweloperski:	298 000 zł

Wszystkie ceny zawierają podatek VAT 8%. Podane ceny są orientacyjne i nie stanowią oferty handlowej w rozumieniu przepisów prawa cywilnego. Zapraszamy do negocjacji i zawierania umowy.



Parter
109,84 m²

Salon	28,70 m ²
Łazienka	2,20 m ²
Łazienka	6,22 m ²
Spizarka	2,03 m ²
Kuchnia	11,6 m ²
Wiatrołap	3,16 m ²
Hol	4,56 m ²
Garderoba	1,37 m ²
Pokój	10,9 m ²
Pokój	10,9 m ²
Komunikacja	8,32 m ²
Pokój	10,9 m ²
Sypialnia	16,24 m ²
Pom. gos.	3,64 m ²