

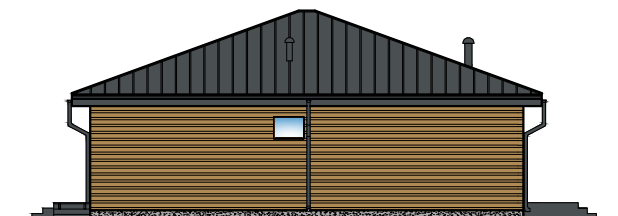
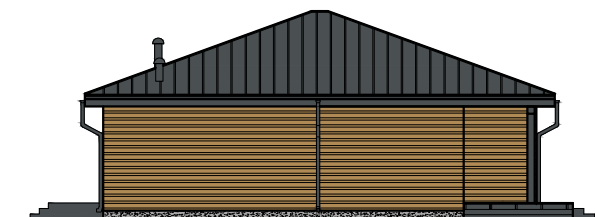


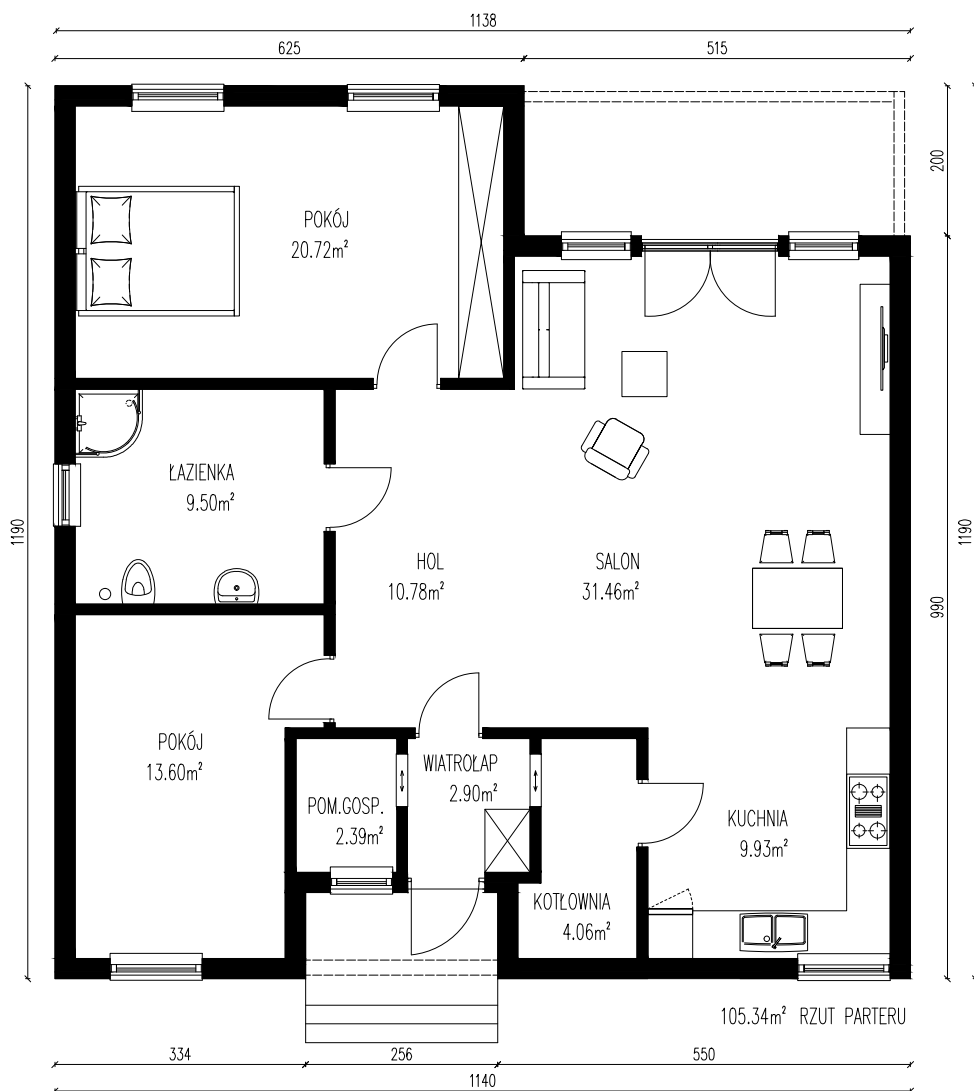
QUADRO

105 m²

PODSTAWOWE INFORMACJE

Powierzchnia użytkowa:	105 m²
Powierzchnia zabudowy:	135,7 m²
Kąt nach. dachu:	20°
Stan surowy zamknięty:	193 500 zł
Stan deweloperski:	238 000 zł





Parter
105,34 m²

Wiatrolap:	2,90 m ²
Pom. gospodarcze:	2,39 m ²
Kotłownia:	4,06 m ²
Hol:	10,78 m ²
Salon:	31,46 m ²
Kuchnia:	9,93 m ²
Łazienka:	9,50 m ²
Pokój:	20,72 m ²
Pokój:	13,60 m ²