



ALOS

75 m²

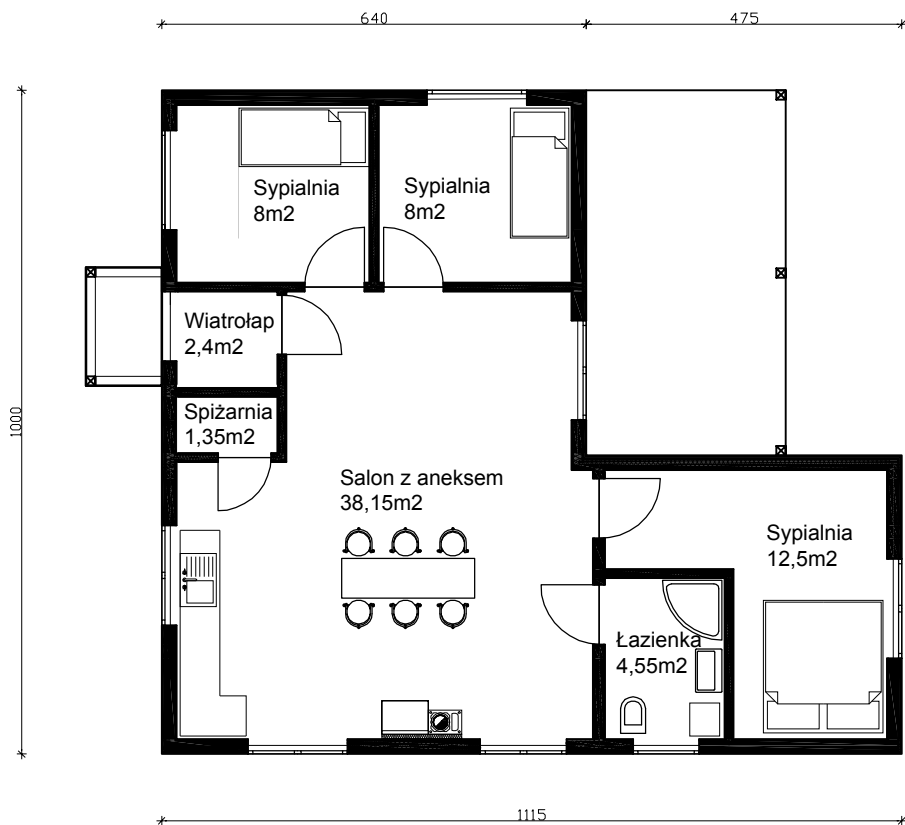
Parterowy dom zaprojektowany w kształcie litery L. Zaplanowano tu trzy komfortowe sypialnie oraz łazienkę. Centralną część domu stanowi duży salon z kominkiem i wyjściem na taras, który ze względu na kształt budynku jest wyjątkowo zaciszny.

PODSTAWOWE INFORMACJE

Powierzchnia użytkowa:	75 m²
Powierzchnia zabudowy:	85 m²
Powierzchnia dachu:	136 m²
Stan surowy zamknięty:	156 500 zł
Stan deweloperski:	198 000 zł

Wszystkie ceny zawierają podatek VAT 8%. Podane ceny są orientacyjne i nie stanowią oferty handlowej w rozumieniu przepisów prawa cywilnego. Zapraszamy do negocjacji i zawręcia umowy.





Parter
75 m²

Wiatrołap	2,4 m ²
Spizarnia	1,35 m ²
Salon z aneksem	38,15 m ²
Sypialnia	8 m ²
Sypialnia	8 m ²
Łazienka	4,55 m ²
Sypialnia	12,5 m ²