



SOMNUS

72,6 m²

Niewielki parterowy dom zapewniający komfortowe warunki dla małej rodziny. Zaprojektowano w nim dwie duże sypialnie oraz przestronny salon z otwartą kuchnią. Minimalna powierzchnia została przeznaczona na komunikację, co pozwoliło zaoszczędzić miejsce na wygodne pomieszczenia użytkowe.

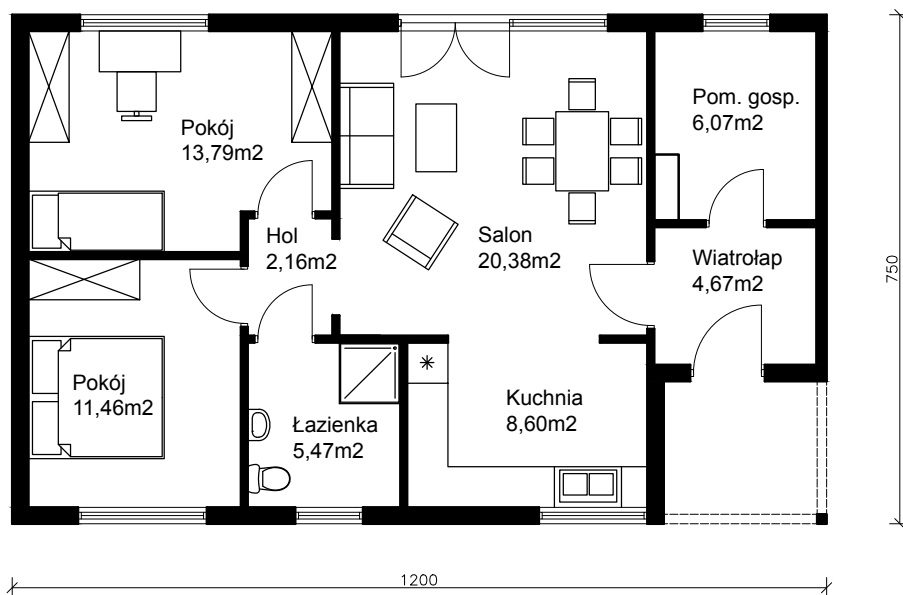


PODSTAWOWE INFORMACJE

Powierzchnia użytkowa:	72,6 m²
Powierzchnia zabudowy:	90 m²
Powierzchnia dachu:	137,3 m²
Stan surowy zamknięty:	138 000 zł
Stan deweloperski:	185 000 zł

Wszystkie ceny zawierają podatek VAT 8%. Podane ceny są orientacyjne i nie stanowią oferty handlowej w rozumieniu przepisów prawa cywilnego. Zapraszamy do negocjacji i zawierania umowy.





Parter
72,60 m²

Wiatrołap	4,67 m ²
Pom. gosp.	6,07 m ²
Łazienka	5,47 m ²
Salon	20,38 m ²
Kuchnia	8,6 m ²
Hol	2,16 m ²
Pokój	11,46 m ²
Pokój	13,79 m ²