



# ARCHE

120 m<sup>2</sup>

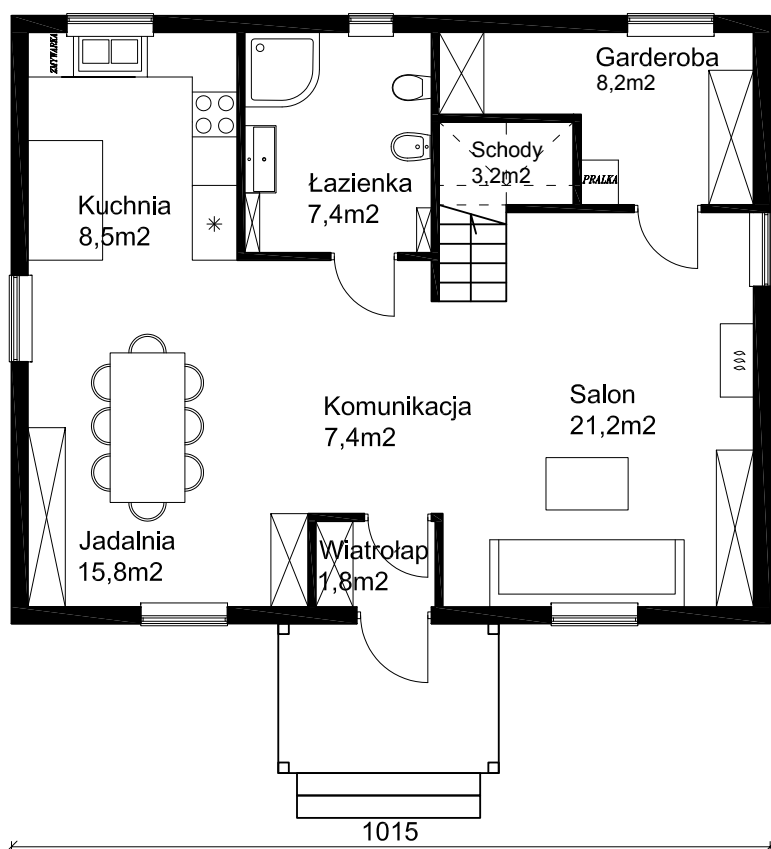
Klasyczny dom drewniany zapewniający komfortowe warunki mieszkańcom. Parter zaplanowano jako dużą strefę dzienną, poddasze zaś to typowa strefa nocna. Dom pokazowy gotowy do obejrzenia w miejscowości Żelków Kolonia.



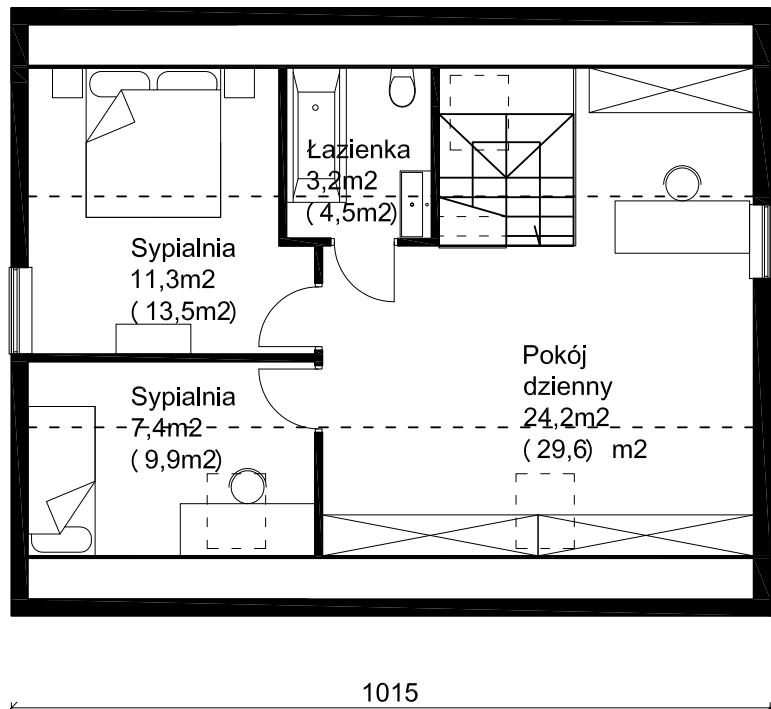
## PODSTAWOWE INFORMACJE

Powierzchnia użytkowa:	<b>120 m<sup>2</sup></b>
Powierzchnia zabudowy:	<b>82,5 m<sup>2</sup></b>
Powierzchnia dachu:	<b>145 m<sup>2</sup></b>
Stan surowy zamknięty:	<b>171 500 zł</b>
Stan deweloperski:	<b>249 000 zł</b>

Wszystkie ceny zawierają podatek VAT 8%. Podane ceny są orientacyjne i nie stanowią oferty handlowej w rozumieniu przepisów prawa cywilnego. Zapraszamy do negocjacji i zawierania umowy.



Parter 73,5 m <sup>2</sup>	
Garderoba	8,2 m <sup>2</sup>
Łazienka	7,4 m <sup>2</sup>
Kuchnia	8,5 m <sup>2</sup>
Jadalnia	15,8 m <sup>2</sup>
Salon	21,2 m <sup>2</sup>
Komunikacja	7,4 m <sup>2</sup>
Wiatrołap	1,8 m <sup>2</sup>
Schody	3,2 m <sup>2</sup>



Piętro 46,1 m <sup>2</sup>	
Sypialnia	11,3 m <sup>2</sup>
Łazienka	3,2 m <sup>2</sup>
Sypialnia	7,4 m <sup>2</sup>
Pokój	24,2 m <sup>2</sup>