



# ALOS

75 m<sup>2</sup>

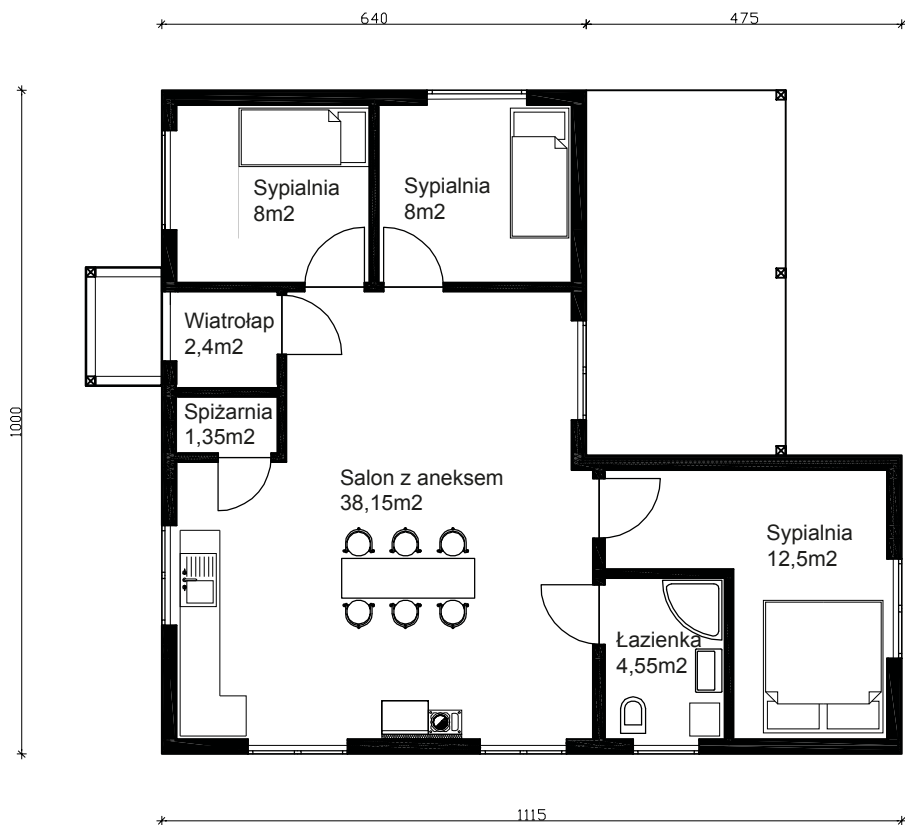
Parterowy dom zaprojektowany w kształcie litery L. Zaplanowano tu trzy komfortowe sypialnie oraz łazienkę. Centralną część domu stanowi duży salon z kominkiem i wyjściem na taras, który ze względu na kształt budynku jest wyjątkowo zaciszny.

## PODSTAWOWE INFORMACJE

Powierzchnia użytkowa:	<b>75 m<sup>2</sup></b>
Powierzchnia zabudowy:	<b>85 m<sup>2</sup></b>
Powierzchnia dachu:	<b>136 m<sup>2</sup></b>
Stan surowy zamknięty:	<b>113 400 zł</b>
Stan deweloperski:	<b>170 100 zł</b>

Wszystkie ceny zawierają podatek VAT 8%. Podane ceny są orientacyjne i nie stanowią oferty handlowej w rozumieniu przepisów prawa cywilnego. Zapraszamy do negocjacji i zawręcia umowy.





**Parter**  
75 m<sup>2</sup>

Wiatrołap	2,4 m <sup>2</sup>
Spizarnia	1,35 m <sup>2</sup>
Salon z aneksem	38,15 m <sup>2</sup>
Sypialnia	8 m <sup>2</sup>
Sypialnia	8 m <sup>2</sup>
Łazienka	4,55 m <sup>2</sup>
Sypialnia	12,5 m <sup>2</sup>