



WESTA

122 m²

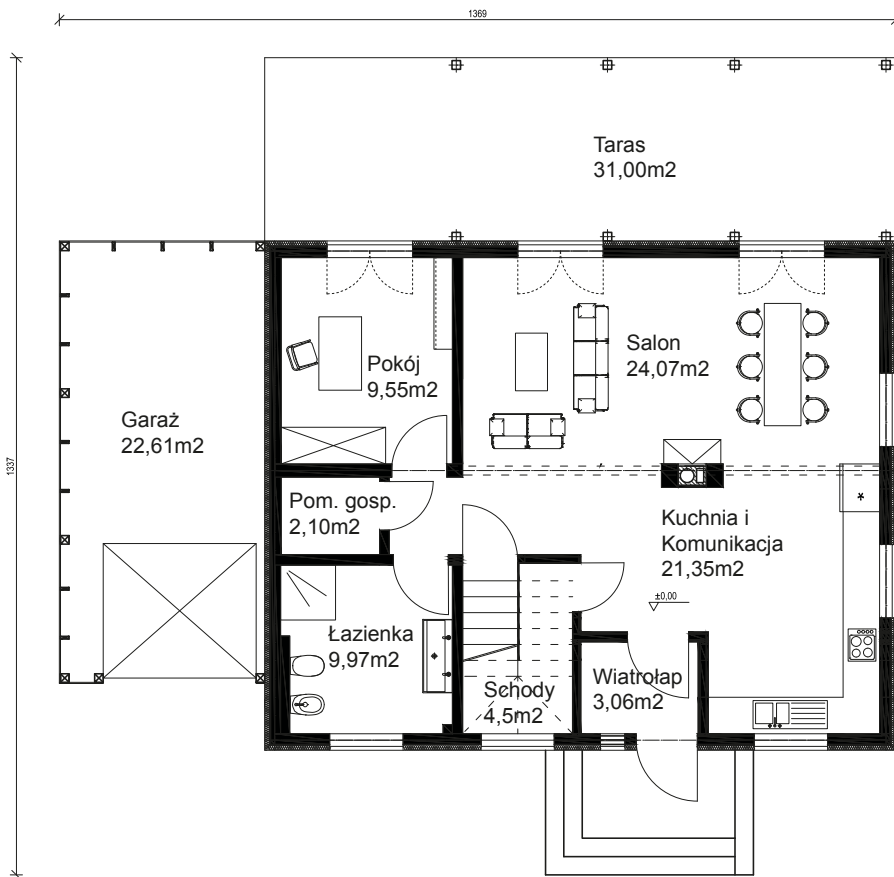
Wygodny dom jednorodzinny z poddaszem użytkowym o funkcjonalnym układzie pomieszczeń. Przestronny salon połączony został z dużą kuchnią oraz wyjściem na taras. Na parterze zaplanowano prywatny gabinet do pracy. Poddasze zostało przeznaczone na komfortowe sypialnie dla całej rodziny.



PODSTAWOWE INFORMACJE

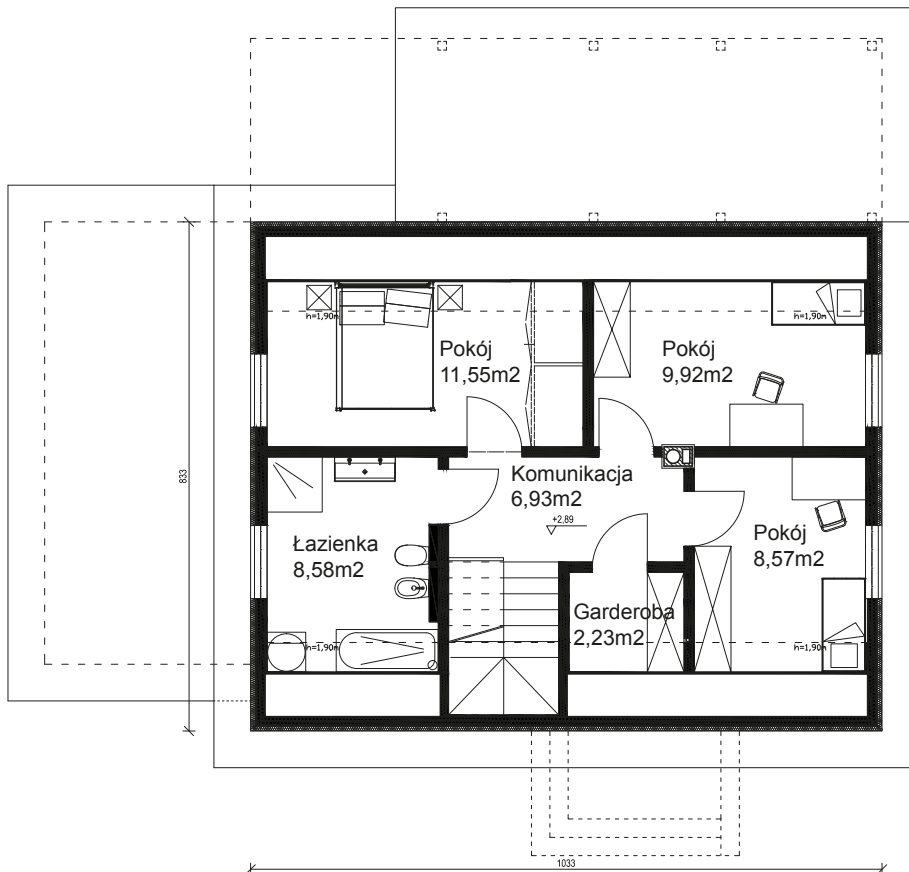
Powierzchnia użytkowa:	122 m²
Powierzchnia zabudowy:	110 m²
Powierzchnia dachu:	202 m²
Powierzchnia garażu:	22,5 m²
Stan surowy zamknięty:	175 500 zł
Stan surowy zamknięty z garażem:	197 500 zł
Stan deweloperski:	274 000 zł
Stan deweloperski z garażem:	301 000 zł

Wszystkie ceny zawierają podatek VAT 8%. Podane ceny są orientacyjne i nie stanowią oferty handlowej w rozumieniu przepisów prawa cywilnego. Zapraszamy do negocjacji i zawierania umowy.



Parter 74,6 m²

Wiatrołap	3,06 m ²
Kuchnia + kom.	21,35 m ²
Łazienka	9,97 m ²
Pom. gosp.	2,1 m ²
Pokój	9,55 m ²
Salon	24,07 m ²
Schody	4,5 m ²
Garaż	22,61 m ²



Piętro 47,78 m²

Pokój	11,55 m ²
Pokój	9,92 m ²
Łazienka	8,58 m ²
Komunikacja	6,93 m ²
Garderoba	2,23 m ²
Pokój	8,57 m ²