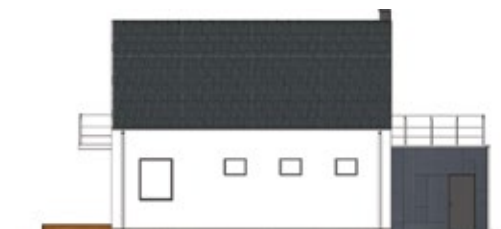




HEBE

106 m²

Nowoczesny i funkcjonalny dom o prostej bryle i dużych przeszkleniach. Płaski dach nad garażem może stanowić dodatkowy taras. Na parterze zaplanowano dużą, otwartą przestrzeń. Poddasze przeznaczono na trzy wygodne sypialnie. Dom zaprojektowano w standardzie energooszczędnym.

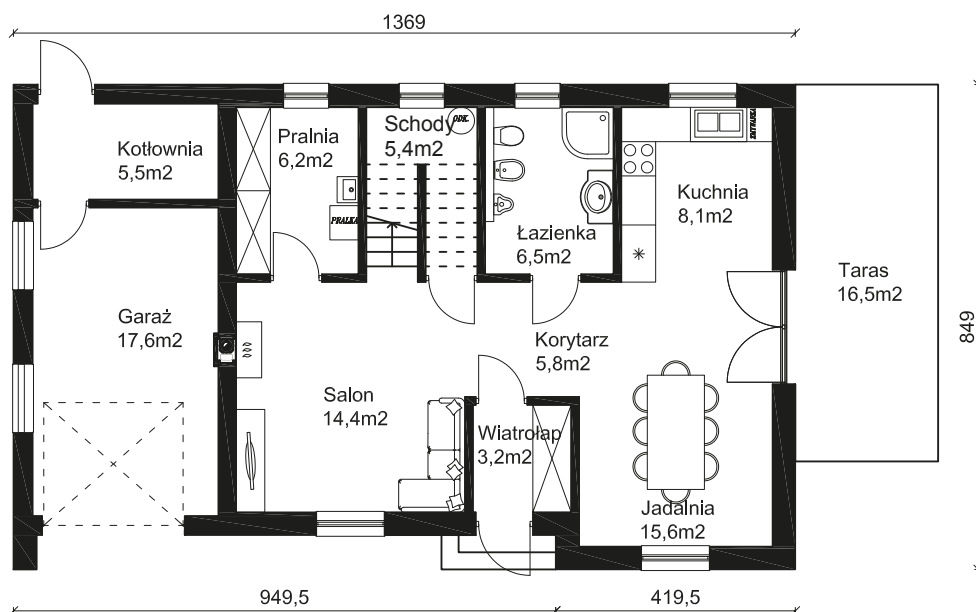


PODSTAWOWE INFORMACJE

Powierzchnia użytkowa:	106 m²
Powierzchnia zabudowy:	116 m²
Powierzchnia dachu:	145 m²
Stan surowy zamknięty:	180 800 zł
Stan surowy zamknięty z garażem:	208 800 zł
Stan deweloperski:	270 800 zł
Stan deweloperski z garażem:	305 800 zł

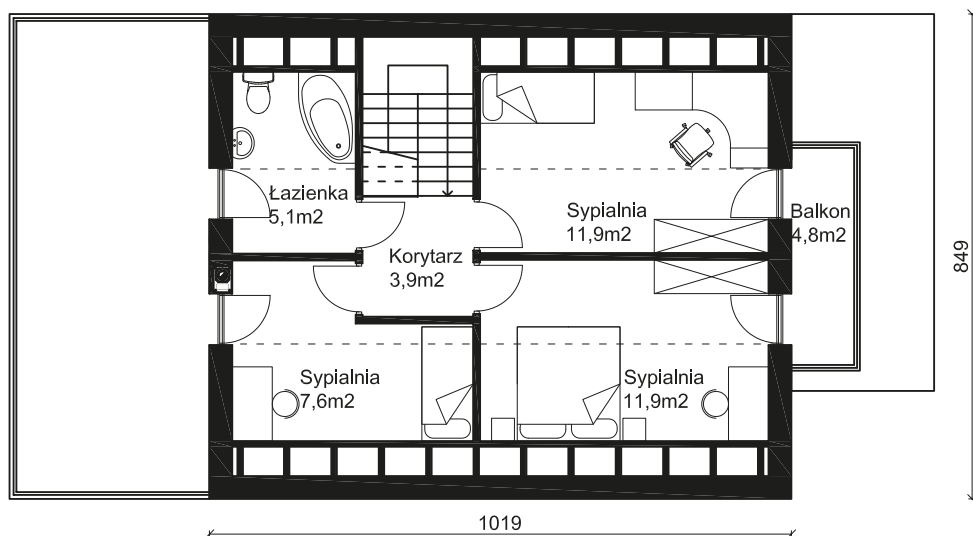
Wszystkie ceny zawierają podatek VAT 8%. Podane ceny są orientacyjne i nie stanowią oferty handlowej w rozumieniu przepisów prawa cywilnego. Zapraszamy do negocjacji i zawarcia umowy.





Parter 65,2 m²

Wiatrołap	3,2 m ²
Korytarz	5,8 m ²
Jadalnia	15,6 m ²
Salon	14,4 m ²
Łazienka	6,5 m ²
Pralnia	6,2 m ²
Kuchnia	8,1 m ²
Schody	5,4 m ²
Kotłownia	5,5 m ²
Garaż	17,6 m ²



Piętro 40,4 m²

Sypialnia	11,9 m ²
Sypialnia	11,9 m ²
Sypialnia	7,6 m ²
Korytarz	3,9 m ²
Łazienka	5,1 m ²