



# GOTOWY DOM MODUŁOWY W KONSTRUKCJI SZKIELETOWEJ

53  
m<sup>2</sup>



+48 505 027 173

Proponujemy Państwu gotowe domy modułowe, w konstrukcji szkieletowej **z drewna certyfikowanego C24**. Każdy moduł posiada solidną drewnianą ramę. Jako izolację termiczną ścian, dachu i podłogi stosujemy wełnę mineralną, dzięki temu nasze domy są zdrowe, ciepłe i ekonomiczne. Każdy moduł jest w standardzie wyposażony w **instalację hydrauliczną i elektryczną**. Ponadto oferujemy wysokiej jakości okna firmy **AVANTE**. Na zewnątrz można zastosować deskę elewacyjną drewnianą lub elewację metalową powlekaną.

Dodatkowo do każdego domu otrzymają Państwo gotowy **projekt funkcjonalnego umeblowania**. Istnieje możliwość zakupu domu wraz z wyposażeniem zgodnym z tym projektem.

Proponowana przez nas szerokość modułu to **3 m**, pozwala ona na ograniczenie kosztów, ponoszonych przez Państwa, związanych z transportem. Produkujemy również moduły o szerokości 3,5 m i 4 m lub węższe.

Gotowe moduły są **przewożone w całości** na miejsce docelowe wskazane przez klienta. Produkcja domów odbywa się w naszej hali produkcyjnej w Polsce.

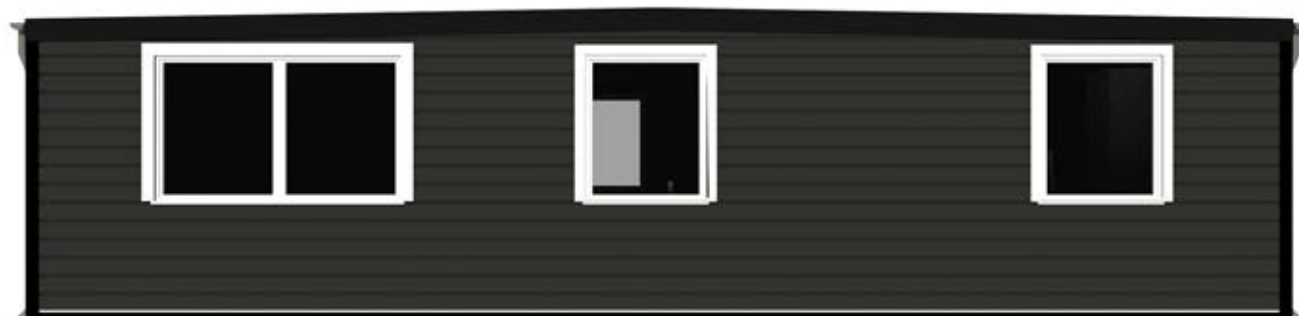
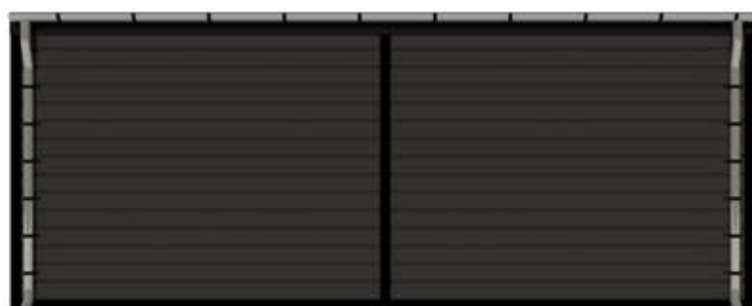
W swojej ofercie mamy moduły od 12 m<sup>2</sup> do 44 m<sup>2</sup>.

System modułowy to najszybszy i najbardziej ekonomiczny sposób na wybudowanie własnego, pełnowymiarowego domu.

Zapraszamy do współpracy!

# PODSTAWOWE INFORMACJE

Powierzchnia użytkowa: **53 m<sup>2</sup>** (4 pokoje + łazienka)  
Powierzchnia zabudowy: **60 m<sup>2</sup>** (2x 3 m x 10 m)  
Elewacja: **metalowa powlekana**



# ROZMIESZCZENIE POMIESZCZEŃ

DOM MODUŁOWY  
rzut parteru



# PRZEKROJE ŚCIAN

Do budowy konstrukcji szkieletowej gotowego domu modułowego stosowane są krawędziaki z drewna iglastego (świerk skandynawski) klasy C24, klasie reakcji na ogień D-s2,d0 oraz klasie odporności biologicznej 4. Tarcica suszona komorowo, czterostronnie strugana ze sfazowanymi krawędziami wzdłużnymi.

