



domyidachy.pl

25,5
m²

GOTOWY DOMEK LETNISKOWY

Z FUNKCJONALNYM ROZMIESZCZENIEM POMIESZCZEŃ
ORAZ PROJEKTEM UMEBLOWANIA



+48 505 027 173

Proponujemy Państwu gotowe domki letniskowe, w konstrukcji szkieletowej **z drewna certyfikowanego C24**. Posiadają one solidną drewnianą ramę i nie **wymagają fundamentów**. Dzięki zastosowaniu izolacji termicznej, w postaci wełny mineralnej (14 cm), ścian, dachu i podłogi domki z powodzeniem można użytkować przez **cały rok**. Każdy jest w standardzie wyposażony w **instalację hydrauliczną i elektryczną**. Ponadto oferujemy wysokiej jakości okna firmy **AVANTE**. Na zewnątrz można zastosować deskę elewacyjną drewnianą lub elewację metalową powlekaną.

Dodatkowo do każdego domku otrzymają Państwo gotowy projekt **funkcjonalnego umeblowania**. Istnieje możliwość zakupu domku wraz z wyposażeniem zgodnym z tym projektem.

Proponowana przez nas szerokość domku to **3 m**, pozwala ona na ograniczenie kosztów, ponoszonych przez Państwa, związanych z transportem. Produkujemy również domki o szerokości 3,5 m i 4 m lub węższe.

Gotowy domek jest **przewożony w całości** na miejsce docelowe wskazane przez klienta. Produkcja domków odbywa się w naszej hali produkcyjnej w Polsce. W swojej ofercie mamy domki od 12 m² do 44 m².

Gotowe domki można ze sobą łączyć tworząc domy modułowe. Jest to najszybszy sposób na wybudowanie własnego, pełnowymiarowego domu.

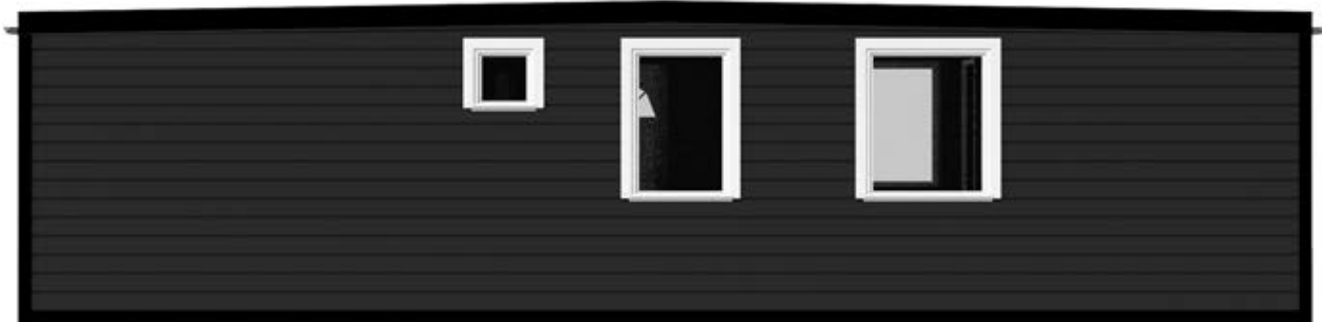
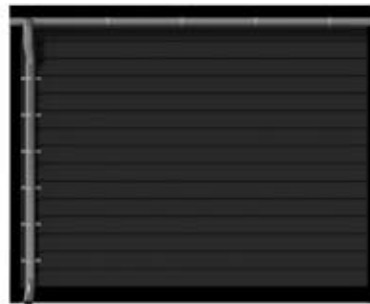
Zapraszamy do współpracy!

PODSTAWOWE INFORMACJE

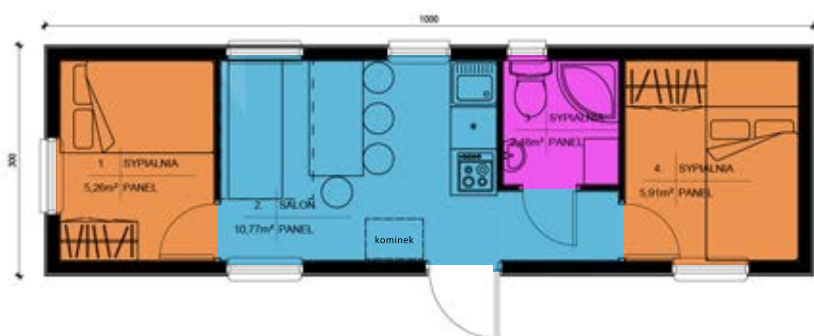
Powierzchnia użytkowa: **25,5 m²** (3 pokoje + łazienka)

Powierzchnia zabudowy: **30 m²** (3 m x 10 m)

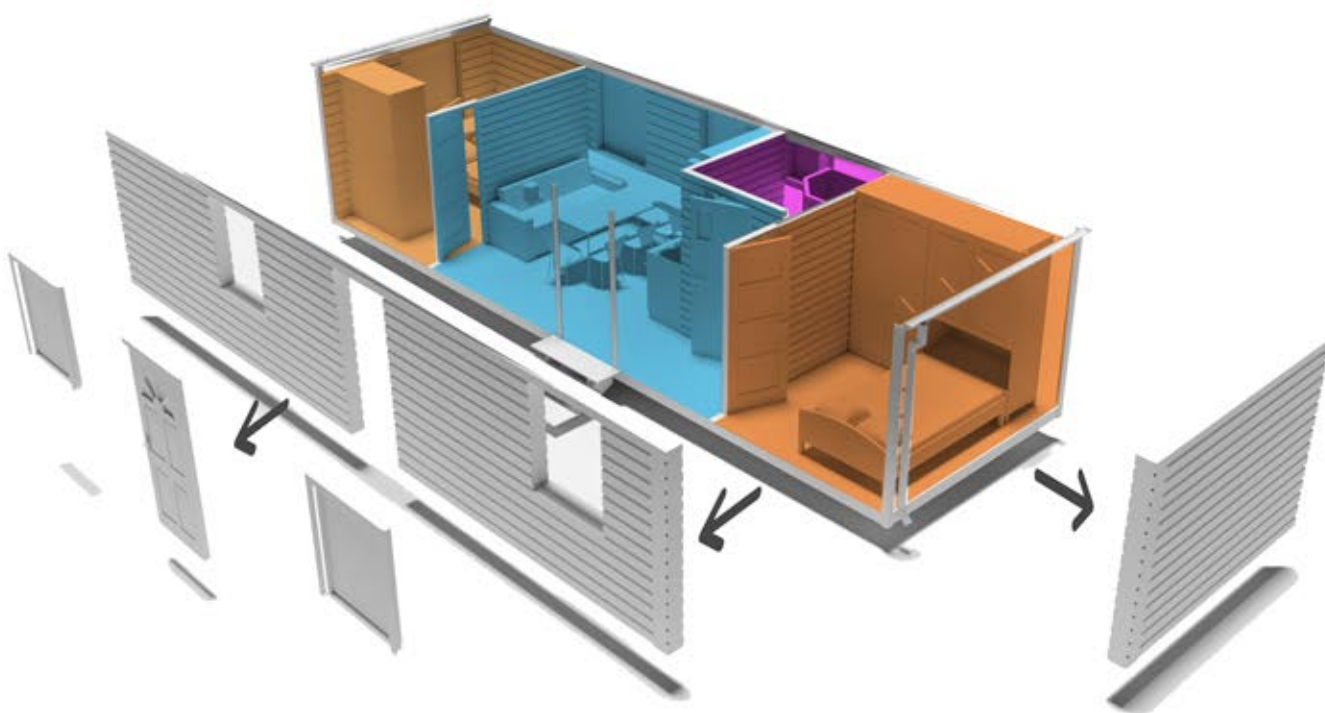
Elewacja: **metalowa powlekana**



ROZMIESZCZENIE POMIESZCZEŃ



DOM MODUŁOWY rzut parteru



Domek letniskowy na planie prostokąta, zapewni komfortowy wypoczynek nawet dla 6 osób. Po obydwu stronach domku zaprojektowano duże, wygodne sypialnie, zaś w jego centralnej części pokój dzienny z aneksem kuchennym i częścią jadalnianą, którą w prosty sposób możemy zamienić w sypialnię. Wystarczy jednym ruchem ze stołu zrobić obraz(!), aby zyskać miejsce na rozłożenie kanapy z funkcją spania.

Jako źródło ogrzewania proponujemy kominek z wentylatorami cyrkulującymi powietrze wewnątrz domku lub w pokojach dodatkowe ogrzewanie elektryczne. Zaplanowano tu również niewielką, ale bardzo praktyczną i wygodną łazienkę. Ten domek będzie idealnym miejscem wypoczynku w gronie rodziny lub przyjaciół.

PRZEKROJE ŚCIAN

Do budowy konstrukcji szkieletowej gotowego domu letniskowego stosowane są krawędziaki z drewna iglastego (świerk skandynawski) klasy C24, klasie reakcji na ogień D-s2,d0 oraz klasie odporności biologicznej 4. Tarcica suszona komorowo, czterostronnie strugana ze sfazowanymi krawędziami wzdłużnymi.

